

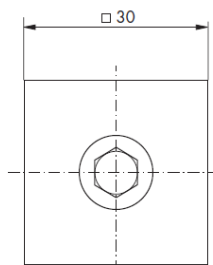
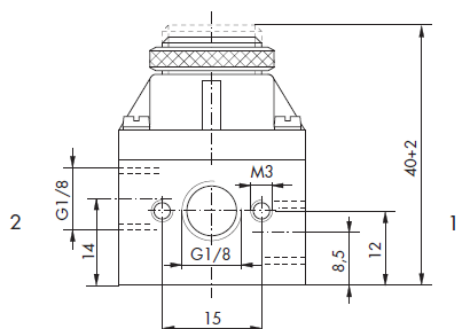
Druckregler 48.250

Fluid Technology

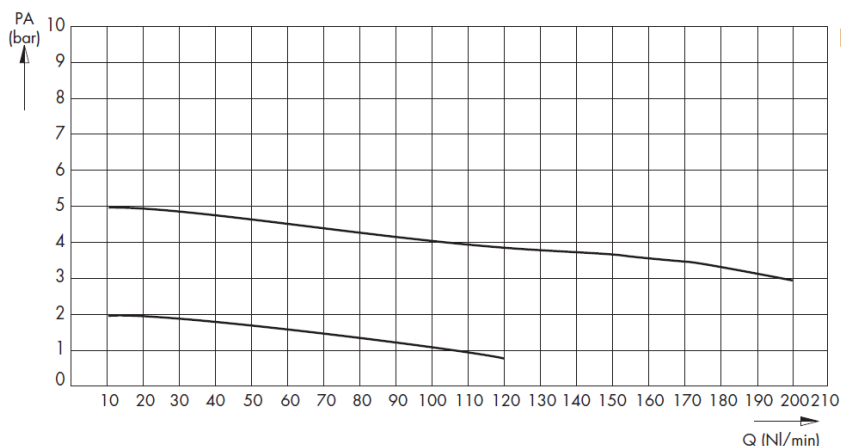
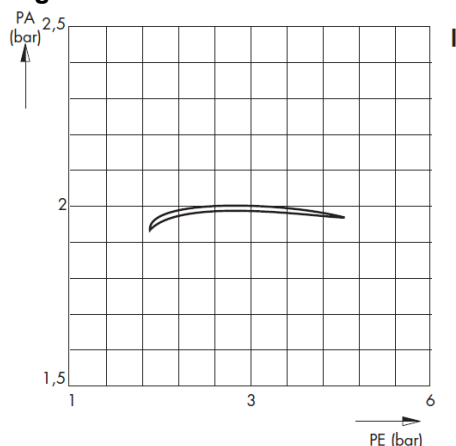
Druckregler mit Gewindeanschluss G1/8
Kosteneffiziente, präzise Druckregler



Der universal einsetzbare Druckregler zeichnet sich durch eine sehr gute Regelcharakteristik aus und ermöglicht einen großen Volumenstrom. Die rechteckige Bauform aus Messing ist eine besonders robuste Ausführung.



Eigenschaften



PA = Ausgangsdruck
 PE = Eingangsdruck
 Q = Durchfluss \varnothing

I Eingangsdruckempfindlichkeit
 Q = konst. = 5NI/min.
 Start bei PE = 3 bar und PA = 2 bar

II Durchflusscharakteristik
 PE = 8 bar \rightarrow PA = 5 bar
 PE = 8 bar \rightarrow PA = 2 bar

Technische Daten ¹	Druckregler Typ 48.250
Druckbereich	Max. 10 bar
Einstelldruckbereich	0...5 bar
Umgebungstemperatur	0 °C...+60 °C*
Werkstoffe	Gehäuse: Messing galvanisiert, vernickelt/ Kunststoff
Dichtungen	Membrane: NBR (gewebeverstärkt), EPDM, FKM, weitere auf Anfrage
Medium	Nicht aggressive Medien, Sauerstoff (andere auf Anfrage)*
Anschlussart	Eingang: 1 x G1/8, Ausgang: 3 x G1/8
Optionale Funktionen	Sekundärdruck mit Entlüftung, Fixe Werkeinstellung

* Beachten Sie die technischen Informationen

¹Änderungen, Auslassungen, Irrtümer in Bezug auf die Produkte vorbehalten. Abbildungen ähnlich. Alle Rechte liegen bei den jeweiligen Rechteinhabern